

BIZCOVERAGE FOUNDATION

- End-to-end Analytic Application Platform

◆ ETL ◆ Data Warehouse ◆ Data Mart ◆ Integrated OLAP ◆ Reporting



Bizcovery 提供企业将数据转爲资产之钥



Bizcovery Software, Inc.
商智探索资讯科技
www.bizcoverysoftware.com

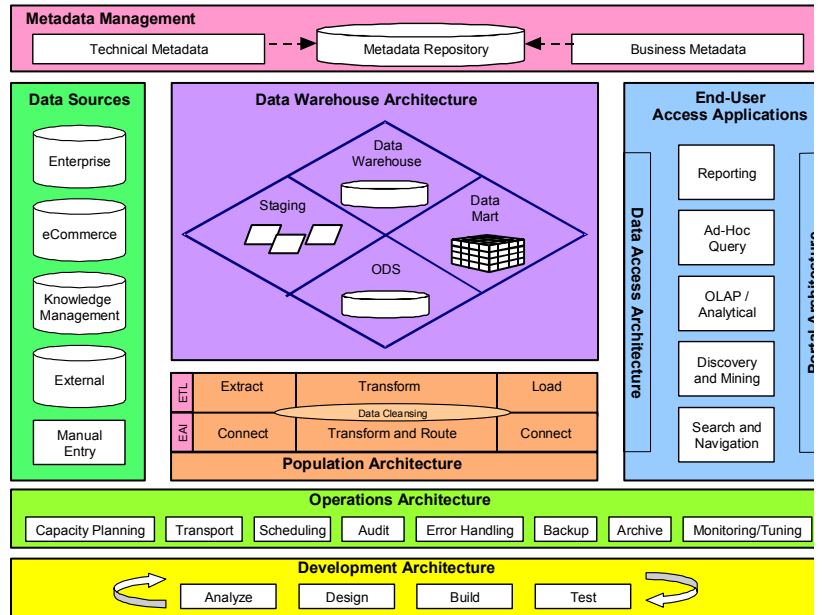
Bizcovery 四大领域

Bizcovery 是全方位端对端 (End to end) 分析应用平台，满足企业 All-in-one 一次购足的采购策略。一以贯之的系统设计，通过管理者对系统效能与系统管理之严格检验。

1. Data

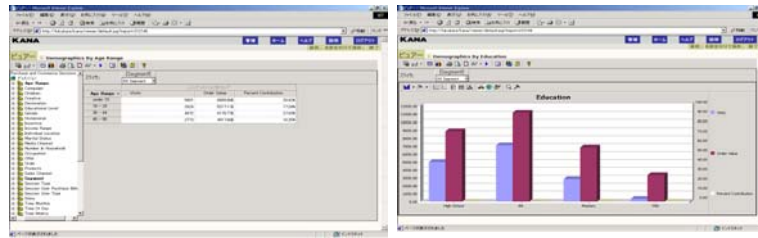
Consolidation: 超强 ETL 引擎

Bizcovery 拥有的 ETL 是一个效能卓越、功能强大的数据资料撷取与转换平台。内建介面可以连结多种数据库，并能客製化介面软件以符合客户各种应用程式、数据库与环境。



2. Data Storage: 高效能 Data Mart 及 Data Warehouse 引擎

Bizcovery 专为 BI 而设计，符合 SQL 92 标准，支援 OLAP 的数据资料分析，大量处理数据资料及快速分析，支援多维度展示。具有 Bit-map indexing 和 Column store 等独特的储存技术，从结构上加强数据资料的压缩，提高了数据资料的搜寻与读取的效率，并降低 I/O 的读写消耗。



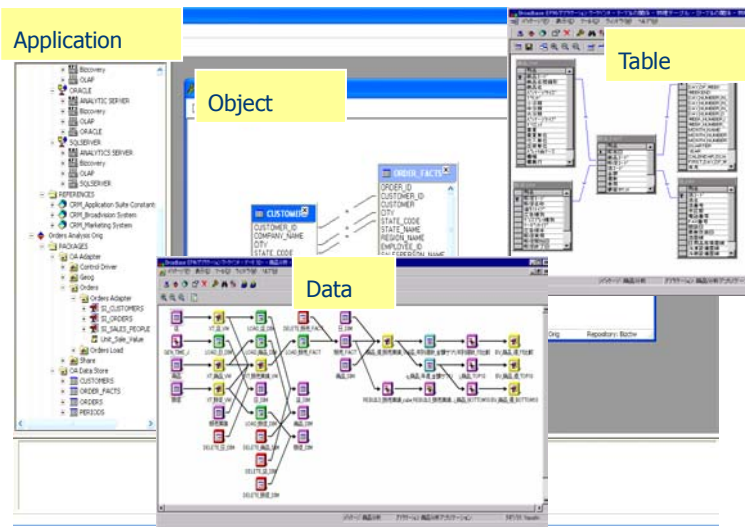
3. Data Presentation 报表 Report

Bizcovery 提供以 Browser-based 浏览器为基础的分析与报表工具，让使用者可以轻松

的上手。Bizcovery 可以透过开放式的数据资料介面 (open data store) 支援市面上大部分的线上查询分析工具。当使用者在多维数据资料库里分析到某一层级时，OLAP 可动态产生 SQL 透过 ODBC 或直接读取 Bizcovery 数据仓储内的详细资料。而资讯人员则可以用交谈 (Interactive) 或批次 (Batch) 的方式来建置多维数据资料库。

4. 开发与管理工作应用程式介面 (Application Workbench)

视觉化程式设计工具，容易操作，丰富的 Metadata 配合卓越的管理及模组化机制，最为开发者称道。分析应用程式的逻辑设计与部署，完全可在 Application Workbench 完成。



- 1. All in one**

Bizcovery 是端到端 (End to End) 分析式的商业智慧开发平台, 由、变更、架构、部署、与升级, 及提供完整的应用程式生命週期管理。让企业从营业端的交易起, 到商业分析的呈现端, 拥有完整的执行平台。
- 2. Time to market**

Bizcovery 容易使用、学习、与快速部署, 功能 All-in-one 包含 BI 系统所需之所有元件, 使得系统可以迅速上线、及时生产, 发挥 Time to market 的效益。
- 3. Time to report and time to discover**

Bizcovery 整体而一贯的系统设计, 是为了快速将分析所需之数据资料, 在最短的时间内整合至数据仓储, 使企业可以快速因应市场的变化, 或是立即检测行销活动的成果。Bizcovery 宣示的 BMW (Business Mart and Warehouse Network) 架构, 使得数据链产生结构性的变革, 将营运所需的数据资料推向前线, 及时提供整体企业之整合数据资料, 快速发掘商机 (Time to discover)。
- 4. 低成本**

学习、设计、管理与维护便捷, 人才取得与培养相对于其他平台或工具更形容易。合宜的软硬件成本, 整体拥有成本 (TCO) 最具有竞争力。
- 5. 高报酬**

Bizcovery 提供端到端的解决架构, 满足企业商务的整体需求, 加上部署与学习都容易上手, 使用者立即得到系统所带来的效益, 达成 Time to market、Time to report、Time to discover 的最高投资报酬 (ROI)。

- 1. 分析式顶级效益**

Bizcovery 拥有业界最佳顶级效能。从数据资料来源的资料萃取、转换、储存、分析, 能快速产生报表, 即时支援企业营运所需。给人意想不到的轻快流畅。
- 2. 学习曲线快速**

Bizcovery 提供视觉化的开发工具, 开发人员可以快速的上手, 压缩学习时程, 减少开发成本, 降低维护费用。使得企业很容易拥有自行开发、设计、与维护的能力。
- 3. 团队合作、并行开发、协同作业**

各单元的开发工作可以各自独立, 再整合成完整的流程, 让开发人员拥有独立作业能力, 又能有条不紊地提高整个开发团队的联系能力, 并能大幅降低侦错时间。
- 4. 应用程式维护简单**

应用程式的开发与维护容易, 逻辑简单而清晰, 当有任何位置上的开发人员请长假或调离职务时, 接替人员可以很快的由逻辑面切入立即衔接工作, 使得系统开发作业不会因为人事的变动而困扰。
- 5. ETL & Data Mart 联合引擎, 效能倍增**

视觉化的介面, 可以直接以拖拉 (Drag-and-Drop) 的方式链接前后物件的数据资料。作业设计简捷, 修改或利用已完成的模组可以新建模组。内建的分析模组可以简化作业程序并降低开发成本。
- 6. 系统延展性、扩充性**

Bizcovery 在设计上, 着眼于延伸与扩展的透通性, 并可部署在各种异质的系统环境。Bizcovery 可以因应客户的需求而使用业界著名的数据库, 诸如 MS SQL、Oracle、Sybase、NCR Teradata 等, 契合企业现有的环境, 并可以构成任何型态的数据资料结构, 足以应付现行及未来数据资料成长的需求。





Bizcovery 是商业智慧和分析应用平台的领导者

使用**Bizcovery** 产品，企业可以

- 短时间内可以完全部署商业智慧 / 分析应用系统
- 在有限的时间内整合多元系统的企业数据资料，以便进行有效率的分析
- 即时调整商业智慧 / 分析应用系统来迎接企业营运之挑战与 IT 环境之改变
- 负担的起部署全方位商业智慧 / 分析应用系统所需的资源与成本

今日，无论是传统的实体公司与虚拟的网络公司，皆使用 **Bizcovery** 软件，为企业带来更多利润、生产力与客户价值

Bizcovery Software, Inc.
1121 Bedford Street
Fremont, CA 94539, U.S.A.
Tel: +1-510-579-5903
Fax: +1-702-554-8891
www.bizcoverysoftware.com
info@bizcoverysoftware.com

Bizcovery Software Japan, Inc.
Tamaya Bldg. 4F, 1-14-12,
Shinjyuku, Shinjyuku-ku,
Tokyo, 160-0022 Japan
Tel: +81-728-50-3209
jp@bizcoverysoftware.com

China:
Tel: +86-21-63284172
Fax: +86-21-63282791
cn@bizcoverysoftware.com

Bizcovery Software Taiwan:
No. 482, 14F-3, Sec. 5, Jhong-Siao E. Road,
Taipei, Taiwan
Tel: +886-2-2346-4633
tw@bizcoverysoftware.com